

Pro-Ject Stereo Box DS2

Audiophiler Vollverstärker mit integriertem Phono-Vorverstärker, Kopfhöreranschluss und Bluetooth®-Adapter.



Technik für den guten Klang

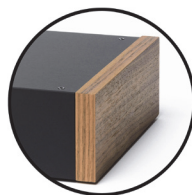
- Verstärker mit Bi-Phasen PWM-Schaltung (Pulsweitenmodulation)
- Drahtlose, verlustarme Musikwiedergabe von Quellgeräten wie z.B. Smartphones, MP3-Spielern, Tablet-, Laptop- und Standardcomputern, durch Unterstützung des aptX® Bluetooth®-Standards (dazu muss das Quelgerät ebenfalls aptX® unterstützen)
- Ausgelagertes Netzteil (im Lieferumfang enthalten)

Ausstattung

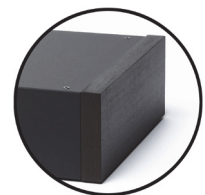
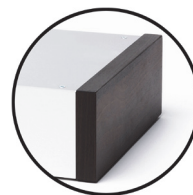
- Das in silber oder schwarz erhältliche, solide Gehäuse aus gebürstetem Aluminium schützt vor elektromagnetischen Einstrahlungen und Vibrationen (Mikrofonie).
Optional Holzwanen matt lackiert in Eukalyptus und Walnuss.
WICHTIG! Es sind nicht alle Geräte der DS2 Line in allen Gehäusevarianten verfügbar.
Lieferbare Gehäusevarianten siehe: www.audiotra.de
- CD-Laufwerk mit vier Digitaleingängen, im passendem Design verfügbar – Pro-Ject CD Box DS2
- Fernbedienbar über beiliegende Fernbedienung und kostenlose App.
Eine WLAN-Verbindung ist hierzu **nicht** notwendig!
App kompatibel zu Geräten mit Betriebssystem Android 4.0 oder neuer.



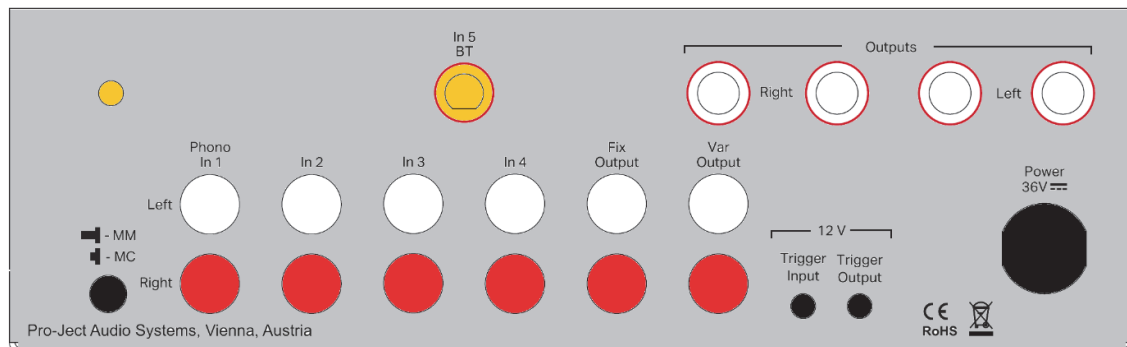
Walnuss




Eukalyptus



Pro-Ject Stereo Box DS2 (Fortsetzung)



- 12V-Schaltspannung korrespondierend mit der Stand-By-Taste
- Mit Schalleitungen verbunden lassen sich so Geräte der DS2-Linie mit einem Schaltvorgang komfortabel synchron ein- und ausschalten. Mit der Fernbedienung des Vollverstärkers bequem auf Knopfdruck
- Phono-Vorverstärker (MM/MC) zum Betrieb eines Plattenspielers
- Kopfhöreranschluss mit eigener Verstärkerstufe und automatischer Stummschaltung für die Lautsprecher
- Bluetooth®-Empfänger zum kabellosen Verbinden von Bluetooth®-fähigen Quellen, wie z.B. iPod®, iPhone®, iPad®, MP3-Spielern, Smartphones, Tablets und Laptops mit einer HiFi-Anlage. 
- Vier Analogeingänge: 1x Phono (MM/MC), 3x Hochpegel
- Verstärkung um 6dB anhebbar
- Vorverstärkerausgang (mit Lautstärkeregelung) zum Ansteuern eines Endverstärkers (Bi-Amping-Betrieb)
- Hochpegelanschluss (ohne Lautstärkeregelung) zum Ansteuern einer zweiten Hörzone oder für Aufnahmen
- Digitalverstärker von Pro-Ject Audio weisen einen hohen Wirkungsgrad auf: Etwa 80% des verbrauchten Stroms werden in Leistung umgesetzt.