

Pro-Ject CD Box DS2

CD-Spieler mit Slot-Loader-Mechanismus



Technik für den guten Klang

- Echtes "Nur CD"-Laufwerk von StreamUnlimited mit „Blue Tiger“ CD-80 Servo-Regelung im Gegensatz zu den üblich gewordenen, oft klangverschlechternden Multimedia-Laufwerken
- Asynchrone USB-Übertragung bis 32Bit/384kHz mit XMOS™-Technologie zur Musikwiedergabe vom Computer
- DSD-Wiedergabe (bis DSD256) vom Computer über den USB-Eingang
- Mechanische Einpunkt-Erdung des Laufwerks durch einen harten und drei weiche Gerätefüße
- Ausgelagertes Netzteil (im Lieferumfang enthalten)

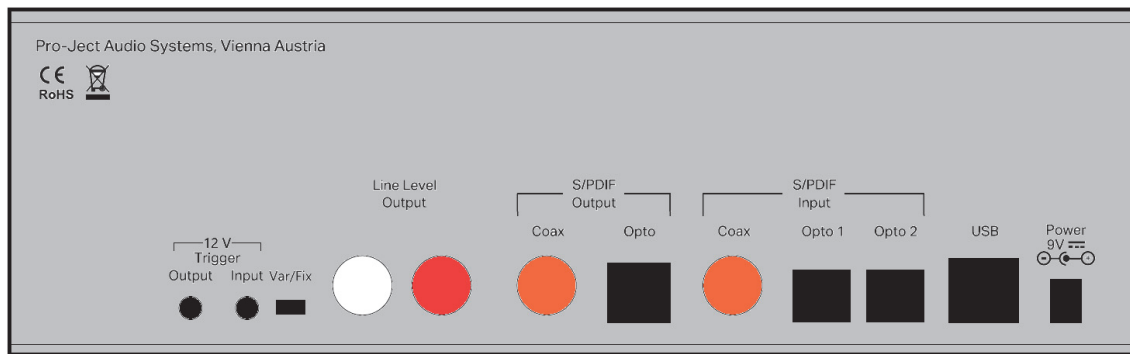
Ausstattung

- Das in silbern oder schwarz erhältliche, solide Gehäuse aus gebürstetem Aluminium schützt vor elektromagnetischen Einstreuungen und Vibrationen (Mikrofonie).
Optional Holzwanne matt lackiert in Eukalyptus und Walnuss
- Analogausgang wahlweise mit und ohne Lautstärkeregelung. Wird die Lautstärkeregelung für den Analogausgang aktiviert, kann die CD Box DS2, an einen Endverstärker angeschlossen, als digitaler Vorverstärker agieren.
- Zwei Digitalausgänge. 1x koaxial (S/PDIF) und 1x optisch (TOSlink®)
- Drei Digitaleingänge. 1x koaxial (S/PDIF) und 2x optisch (TOSlink®)
- USB-Eingang zum Anschluss eines Computers an die Hifi-Anlage
- Schaltungseingang (12V/DC) zum Fernein- und -ausschalten des Geräts.
Schaltungseingang zum Fernein- und -ausschalten anderer Geräte durchschleifbar
- Mit Schaltleitungen verbunden lassen sich so mehrere Geräte der DS2-Linie mit einem Schaltvorgang an einem der Vorverstärker synchron ein- und ausschalten.
Mit der den Vorverstärkern und dem MaiA DS2 beiliegenden Fernbedienung bequem auf Knopfdruck
- Komplette Elektroniklinie im passenden Design verfügbar



Zur Netzstromaufbereitung sowie zum Fernein- und -ausschalten ist das optionale Linear-Netzteil Power Box DS2 Sources erhältlich.

Pro-Ject CD Box DS2 (Fortsetzung)

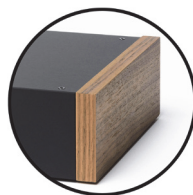


Technische Daten

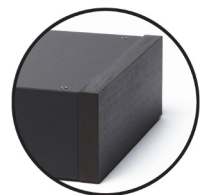
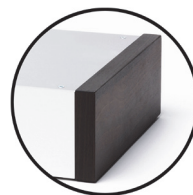
Unterstützte Medien:	CD, CD-R, CD-RW und Hybrid-SACD (CD-Schicht)
Frequenzgang:	20Hz - 20kHz/-0,3dB
Geräuschspannungsabstand:	97dBa
Klirrfaktor:	0,001%
Hochpegelausgang:	1 Paar RCA/Cinch-Buchsen
Ausgangsspannung:	2V _{eff}
Digitalausgänge:	1x koaxial (S/PDIF) und 1x optisch (TOSlink®)
Digitaleingänge:	1x koaxial (S/PDIF), 2x optisch (TOSlink®), 1x USB-Eingang (5-polige Typ-B-Buchse)
Signal USB-Eingang:	Digitales, serielles Datenprotokoll USB 2.0
Sampling-Frequenzen	
Koaxialer Digitaleingang:	bis 24Bit/192kHz
Optische Digitaleingänge:	bis 24Bit/192kHz
USB-Eingang:	bis 32Bit/384kHz + DSD bis DSD256
USB-Übertragung:	asynchron
D/A-Wandler:	32Bit Asahi Kasai AK4490
Unterstützte Audio-Datenformate:	PCM (LPCM), DSD bis DSD256. Bitstream-Formate wie Dolby® Digital oder DTS™ werden nicht unterstützt
Betriebssysteme	
24Bit/kHz192-Wiedergabe:	Mac OS®, Windows XP® oder neuer
DSD-Wiedergabe:	Mac OS®, Windows Vista® oder neuer (USB-Treiber für Windows®-Betriebssysteme auf CD beiliegend)
Schaltspannung:	12V Gleichspannung
Schaltspannungsein- und -Ausgang:	2-polige Klinkenbuchsen Ø 2,5mm
Netzanschluss:	Steckernetzteil, 9V/2A DC; 100-240V, 50/60Hz
Stromaufnahme:	330-1.500mA DC, <1W in Stand-By
Batterien Fernbedienung:	1x CR2032 mit 3 Volt Spannung
Maße B x H x T (T mit Buchsen):	206 x 71 x 194 (200) mm
B x H Gerät mit Holzwanen:	240x 72mm
Gewicht:	1.700g ohne Netzteil
Gewicht Gerät mit Holzwanen:	zuzüglich ca. 490g (Gewicht ist abhängig vom gewählten Holz)



Walnuss



Eukalyptus



Irrtum und technische Änderungen vorbehalten