

## Pro-Ject Phono Box DS2 USB

Phono-Vorverstärker (MM/MC) mit vielfältigen Einstellmöglichkeiten zur Anpassung an den Tonabnehmer. Zwei Eingänge ermöglichen den Betrieb mit zwei Plattenspielern oder eines Plattenspielers mit zwei Tonarmen. Digitalausgang zum Anschluss an Geräte ohne Analogeingänge. USB-Ausgang und Aufnahmepegel-Regler zum Digitalisieren von Schallplatten.



### Technik für den guten Klang

- Abschlusskapazität für MM-, Moving Iron- und High-Output MC-Tonabnehmer sowie, Abschlusswiderstand für Low-Output MC-Tonabnehmer einstellbar. Schaltbarer Subsonic-Filter
- Verstärkung in fünf Stufen einstellbar. Die Einstellungen sind nicht an eine Betriebsart gekoppelt. Alle Einstellungen können für die Betriebsarten MM und MC verwendet werden
- Sampling-Frequenzen einstellbar. USB-Ausgang und Digitalausgang: 44, 96 oder 192kHz. USB-Ausgang mit angeschlossenem Computer zusätzlich: 352,8kHz oder 384kHz mit DSD128-Unterstützung
- Ausgelagertes Netzteil (im Lieferumfang enthalten)



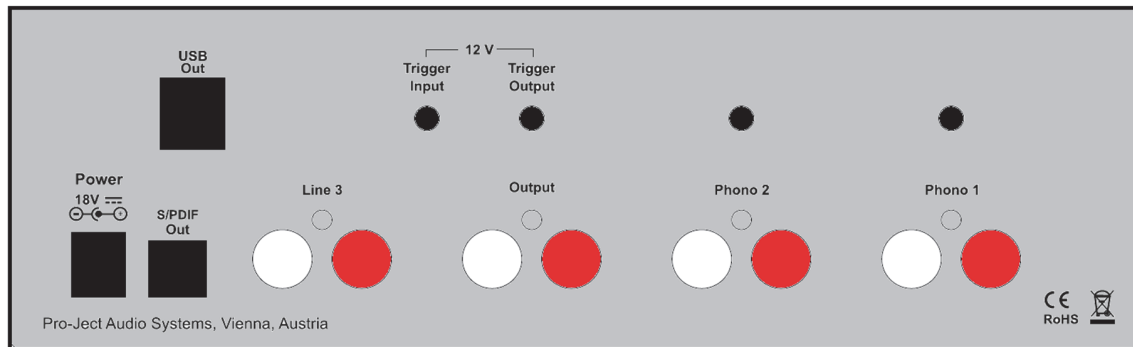
### Ausstattung

- Das in silber oder schwarz erhältliche, solide Gehäuse aus gebürstetem Aluminium schützt vor elektromagnetischen Einstreuungen und Vibrationen (Mikrofonie). Optional Holzwanen matt lackiert in Eukalyptus und Walnuss
- Zwei Eingänge ermöglichen den Betrieb mit zwei Plattenspielern oder eines Plattenspielers mit zwei Tonarmen
- Einstellungen zur Tonabnehmeranpassung und die des Subsonic-Filters können für beide Eingänge individuell erstellt und abgespeichert werden. Beim Anwählen eines Eingangs werden die gespeicherten Einstellungen automatisch geladen
- Digitalisieren von Anlogschallplatten und Anlogsignalen von Hochpegelquellen wie z.B. einer Bandmaschine oder eines Kassettenrekorders möglich. Das am USB-Ausgang anliegende Digitalsignal kann mit geeigneten Programmen auf Festplatte usw. gespeichert werden
- Aufnahmepegelregler mit Clipping-Anzeige für das zu digitalisierende Anlogsignal. **WICHTIG!** Das an den Ausgängen der Phono Box DS2 USB anliegende Signal ist im Pegel **nicht** regelbar. Die Lautstärkeregelung erfolgt über den Verstärker
- Ein optischer Digitalausgang macht den Betrieb von Plattenspielern an Geräten ohne Analogeingang wie z.B. AV-Receiver oder Soundbar möglich
- Schaltspannungseingang (12V/DC) zum Fernein- und -ausschalten des Geräts. Schaltspannung zum Fernein- und -ausschalten anderer Geräte durchschleifbar
- Komplette Elektronikinie im passenden Design verfügbar



Zur Netzstromaufbereitung sowie zum Fernein- und -ausschalten ist das optionale Linear-Netzteil Power Box DS2 Sources erhältlich.

## Pro-Ject Phono Box DS2 USB (Fortsetzung)



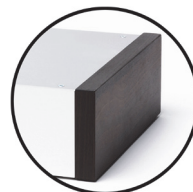
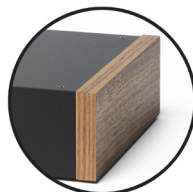
### Technische Daten

Abschlusskapazitäten/-widerstand:	47pF, 147pF, 267pF und 367pF <sup>A</sup> /47kOhm <sup>A</sup>
Abschlusswiderstände:	10, 20, 50, 100, 200 und 1.000 Ohm <sup>B</sup>
Verstärkung:	40dB, 45dB und 50dB <sup>A</sup> / 60dB und 65dB <sup>B</sup>
Ausgangsspannung typisch:	500 mV/1kHz bei 5mV/1kHz (bei 40dB Verstärkung)
Geräuschspannungsabstand:	80dBA (bei 40dB Verstärkung)
Klirrfaktor:	<0,02%
Genauigkeit der Entzerrungskurven:	Abweichung maximal 0,3dB/20Hz - 20kHz
Schaltbarer Subsonic-Filter:	bei 20Hz, Flankensteilheit 12dB/Oktave
A/D-Wandler:	24Bit A/D-Wandler Texas Instruments PCM4202
Sampling-Frequenzen Digitalausgang und USB-Ausgang:	44, 96 und 24bit/192kHz, schaltbar. 352,8kHz oder 384kHz mit DSD128-Unterstützung
USB- Ausgang:	Typ-B-Buchse
Betriebssysteme:	Mac OS <sup>®</sup> , Windows XP <sup>®</sup> oder neuer, Linux Kernel 2.6.35 oder höher (USB-Treiber für Windows <sup>®</sup> -Betriebssysteme auf CD beiliegend)
Eingänge, Ausgänge:	RCA/Cinch-Buchsen
Digitalausgang:	optisch (TOSlink <sup>®</sup> )
Schaltspannung:	12V Gleichspannung
Schaltspannungs-Ein und Ausgang:	2-polige Klinkenbuchsen Ø 2,5mm
Netzanschluss:	Steckernetzteil, 18V/500mA DC; 100-240V, 50/60Hz
Stromaufnahme:	100mA DC, <1W in Stand-By
Maße B x H x T (T mit Buchsen/Drehknopf):	206 x 71 x 194 (230) mm
B x H: Gerät mit Holzwanen:	240 x 72mm
Gewicht:	1.500g ohne Netzteil
Gewicht Gerät mit Holzwanen:	zuzüglich ca. 490g (Gewicht ist abhängig vom gewählten Holz)

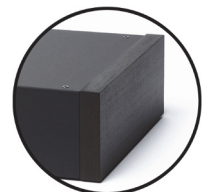
<sup>A</sup> typisch für High-Output MC-, Moving Iron- und MM-Tonabnehmer, <sup>B</sup> Typisch für Low-Output MC-Tonabnehmer.  
\* Die Abschlusskapazität ist bei Low-Output MC-Tonabnehmern nicht relevant.



Walnuss



Eukalyptus



Irrtum und technische Änderungen vorbehalten