

## Pro-Ject CD Box DS2 T

CD-Laufwerk mit Slot-Loader-Mechanismus, nur mit Laufwerksfunktion.  
 Zum Betrieb ist ein D/A-Wandler notwendig.



### Technik für den guten Klang

- Echtes "Nur CD"-Laufwerk von StreamUnlimited mit „Blue Tiger“ CD-80 Servo-Regelung im Gegensatz zu den üblich gewordenen, oft klangverschlechternden Multimedia-Laufwerken
- Mechanische Einpunkt-Erdung des Laufwerks durch einen harten und drei weiche Gerätefüße
- Ausgelagertes Netzteil (im Lieferumfang enthalten)

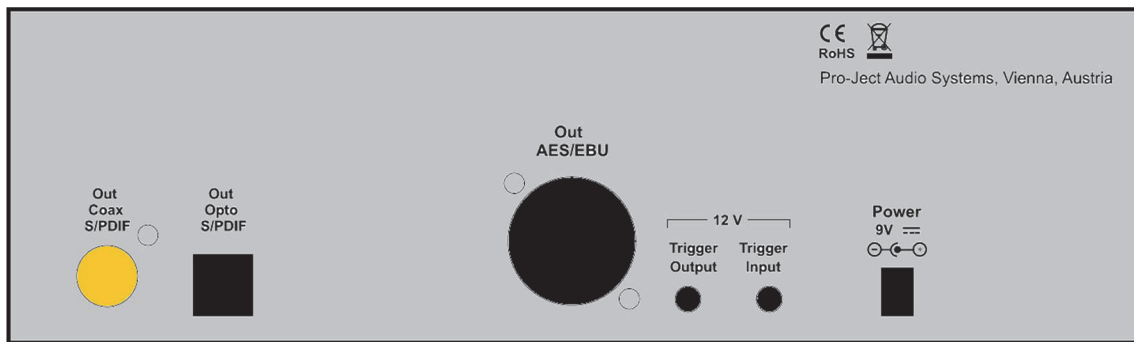
### Ausstattung

- Das in silber oder schwarz erhältliche, solide Gehäuse aus gebürstetem Aluminium schützt vor elektromagnetischen Einstrahlungen und Vibrationen (Mikrofonie).  
 Optional Holzwanen matt lackiert in Eukalyptus und Walnuss. **WICHTIG!** Es sind nicht alle Geräte der DS2 Line in allen Gehäusevarianten verfügbar. Lieferbare Gehäusevarianten siehe: [www.audiotra.de](http://www.audiotra.de)
- Display in zwei Helligkeitsstufen dimmbar
- Drei Digitalausgänge. 1x koaxial (S/PDIF), 1x optisch (TOSlink®) und 1x symmetrisch (AES/EBU)
- Schaltungseingang (12V/DC) zum Fernein- und -ausschalten des Geräts.  
 Schaltungseingang zum Fernein- und -ausschalten anderer Geräte durchschleifbar
- Mit Schaltungen verbunden lassen sich so mehrere Geräte der DS2-Linie mit einem Schaltungsvorgang an einem der Vorverstärker synchron ein- und ausschalten.  
 Mit der den Vorverstärkern und dem MaiA DS2 beiliegenden Fernbedienung bequem auf Knopfdruck
- Als perfekter Spielpartner empfiehlt sich der Vollverstärker mit integriertem D/A-Wandler Pro-Ject MaiA DS2



Zur Netzstromaufbereitung sowie zum Fernein- und -ausschalten ist das optionale Linear-Netzteil Power Box DS2 Sources erhältlich.

## Pro-Ject CD Box DS2 T (Fortsetzung)

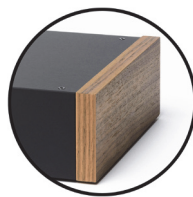


### Technische Daten

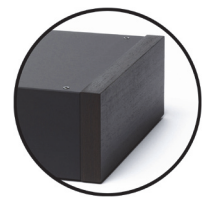
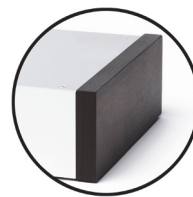
Unterstützte Medien:	CD, CD-R, CD-RW und Hybrid-SACD (CD-Schicht)
Digitalausgänge:	1x koaxial (S/PDIF), 1x optisch (TOSlink®), 1x symmetrisch (AES/EBU)
Audio-Dateiformat Digitalausgang:	PCM (LPCM)
Schaltspannung:	12V Gleichspannung
Schaltspannungsein- und -Ausgang:	2-polige Klinkenbuchsen Ø 2,5mm
Netzanschluss:	Steckernetzteil, 9V/2A DC; 100-240V, 50/60Hz
Stromaufnahme:	330-1.500mA DC, <1W in Stand-By
Batterien Fernbedienung:	1x CR2032 mit 3 Volt Spannung
Maße B x H x T (T mit Buchsen):	206 x 71 x 194 (200) mm
B x H Gerät mit Holzwanen:	240x 72mm
Gewicht:	1.630g ohne Netzteil
Gewicht Gerät mit Holzwanen:	zuzüglich ca. 490g (Gewicht ist abhängig vom gewählten Holz)



Walnuss



Eukalyptus



Irrtum und technische Änderungen vorbehalten