

Pro-Ject Tube Box DS2

Röhren-Phonovorverstärker (MM/MC) mit vielfältigen Einstellmöglichkeiten zur Anpassung an den Tonabnehmer. Zwei Eingänge ermöglichen den Betrieb mit zwei Plattenspielern oder eines Plattenspielers mit zwei Tonarmen.



Technik für den guten Klang

- Doppel-Mono-Aufbau der Schaltung mit zwei ECC83-Doppeltrioden für optimale Kanaltrennung
- Abschlusskapazität für MM- und High-Output MC-Tonabnehmer einstellbar. Der Abschlusswiderstand für Low-Output MC-Tonabnehmer kann während des Hörens mit dem Drehregler stufenlos justiert werden
- Verstärkung in fünf Stufen einstellbar. Die Einstellungen sind nicht an eine Betriebsart gekoppelt. Alle Einstellungen können für die Betriebsarten MM und MC verwendet werden
- Schaltbarer Subsonic-Filter
- Mechanische Bedämpfung und Kühlung der Röhren durch Ringaufsatz aus Aluminium
- Ausgelagertes Netzteil (im Lieferumfang enthalten)

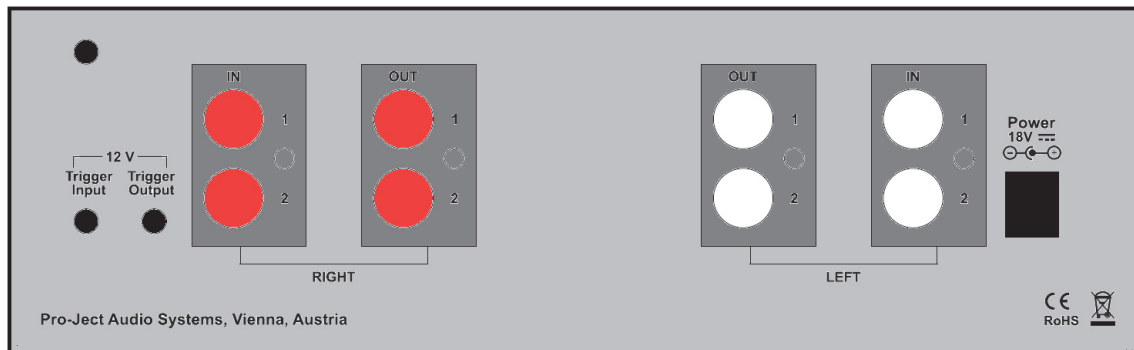
Ausstattung

- Das in silbern oder schwarz erhältliche, solide Gehäuse aus gebürstetem Aluminium schützt vor elektromagnetischen Einstrahlungen und Vibrationen (Mikrofonie). Optional Holzwanen matt lackiert in Eukalyptus und Walnuss
- Zwei Ein- und Ausgänge. Dies ermöglicht den Betrieb mit zwei Plattenspielern oder eines Plattenspielers mit zwei Tonarmen sowie den Anschluss von zwei Verstärkern
- Einstellungen zur Tonabnehmeranpassung und die des Subsonic-Filters können für beide Eingänge individuell erstellt und abgespeichert werden. Beim Anwählen eines Eingangs werden die gespeicherten Einstellungen automatisch geladen
- Schaltspannungseingang (12V/DC) zum Fernein- und -ausschalten des Geräts. Schaltspannung zum Fernein- und -ausschalten anderer Geräte durchschleifbar
- Mit Schaltleitungen verbunden lassen sich so mehrere Geräte der DS2-Linie mit einem Schaltvorgang an einem der Vorverstärker synchron ein- und ausschalten. Mit der den Vorverstärkern und dem MaiA DS2 beiliegenden Fernbedienung bequem auf Knopfdruck
- Komplette Elektroniklinie im passenden Design verfügbar



Zur Netzstromaufbereitung sowie zum Fernein- und -ausschalten ist das optionale Linear-Netzteil Power Box DS2 Sources erhältlich.

Pro-Ject Tube Box DS2 (Fortsetzung)



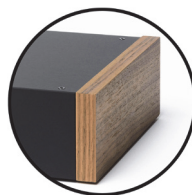
Technische Daten

Röhrenbestückung:	2x ECC83 (12AX7)
Abschlusswiderstand, variabel:	stufenlos 10-1.000 Ohm ^A
Abschlusskapazitäten/-widerstand:	47pF, 147pF, 267pF und 367pF ^A / 47kOhm ^B
Verstärkung:	40dB, 45dB und 50dB ^B / 60dB und 65dB ^A
Ausgangsspannung typisch:	500 mV/1kHz bei 5mV/1kHz (bei 40dB Verstärkung)
Geräuschspannungsabstand:	88dBA (bei 40dB Verstärkung)
Klirrfaktor:	<0.04%
Genauigkeit der RIAA-Entzerrungskurve:	Abweichung maximal 0,2dB/20Hz-20kHz
Schaltbarer Subsonic-Filter:	bei 20Hz, Flankensteilheit 18dB/Oktave
Eingänge, Ausgänge:	RCA/Cinch-Buchsen
Schaltspannung:	12V Gleichspannung
Schaltspannungsein- und -ausgang:	2-polige Klinenbuchsen Ø 2,5mm
Netzanschluss:	Steckernetzteil, 18V/1A DC; 100-240V, 50/60Hz
Stromaufnahme:	490mA DC, <0,5W in Stand-By
Maße B x H x T (T mit Buchsen):	206 x 93 x 194 (200) mm
Breite Gerät mit Holzwanen:	240mm
Gewicht:	1.540g ohne Netzteil
Gewicht Gerät mit Holzwanen:	zuzüglich ca. 490g (Gewicht ist abhängig vom gewählten Holz)

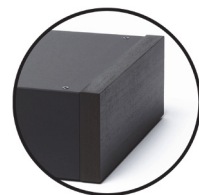
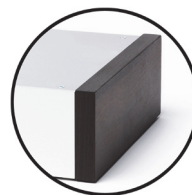
^A typisch für High-Output MC-, Moving Iron- und MM-Tonabnehmer, ^B Typisch für Low-Output MC-Tonabnehmer.
^{*} Die Abschlusskapazität ist bei Low-Output MC-Tonabnehmern nicht relevant.



Walnuss



Eukalyptus



Irrtum und technische Änderungen vorbehalten