

Pro-Ject Power Box DS2 Sources

Linear-Netzteil für Plattenspieler und Quellgeräte der Box Design S2- & DS2-Linie mit 9V/DC-, 15V/DC- und 18V/DC-Spannungsversorgung

Technik für den guten Klang

- Eine Kupferfolien-Schirmung um die Primärwicklung des Ringkerntransformators eliminiert aus dem Stromnetz kommende Störungen

Ausstattung

- Das in silbern oder schwarz erhältliche, solide Gehäuse aus gebürstetem Aluminium schützt vor elektromagnetischen Einstreuungen und Vibrationen (Mikrofonie).
Optional Holzwanen matt lackiert in Eukalyptus und Walnuss
- 12V-Schaltspannung, korrespondierend mit dem Schalter auf der Gerätefront, zum Ferneinschalten anderer Geräte mit Ferneinschaltmöglichkeit
- 3-polige Kaltgeräte-Netzbuchse erlaubt das Verwenden individueller Netzkabel.
Das dem Gerät beiliegende Netzkabel ist ein Standardkabel. Höherwertige Netzkabel wie z.B. die Connect It - Netzkabel von Pro-Ject Audio verbessern das Klangergebnis in aller Regel erheblich
- Langzeitstabile Elektrolytkondensatoren mit sehr geringem Innenwiderstand (Low ESR *)
- Sechs Niedervolt-Versorgungskabel (Standardkabel) und Schaltleitung beiliegend (je 100cm Länge).
Zur Klangverbesserung können, alternativ zu den beiliegenden Kabeln, die optionalen Niedervolt-Versorgungskabel **Power DS 9V**, **Power DS 18V** und **Power DS 15V** (mit elektrischer Schirmung) verwendet werden.

Die optional erhältlichen, elektrisch geschirmten Niedervolt-Versorgungskabel sind in den Längen 41cm, 82cm, 123cm und 185cm verfügbar.

Technische Daten

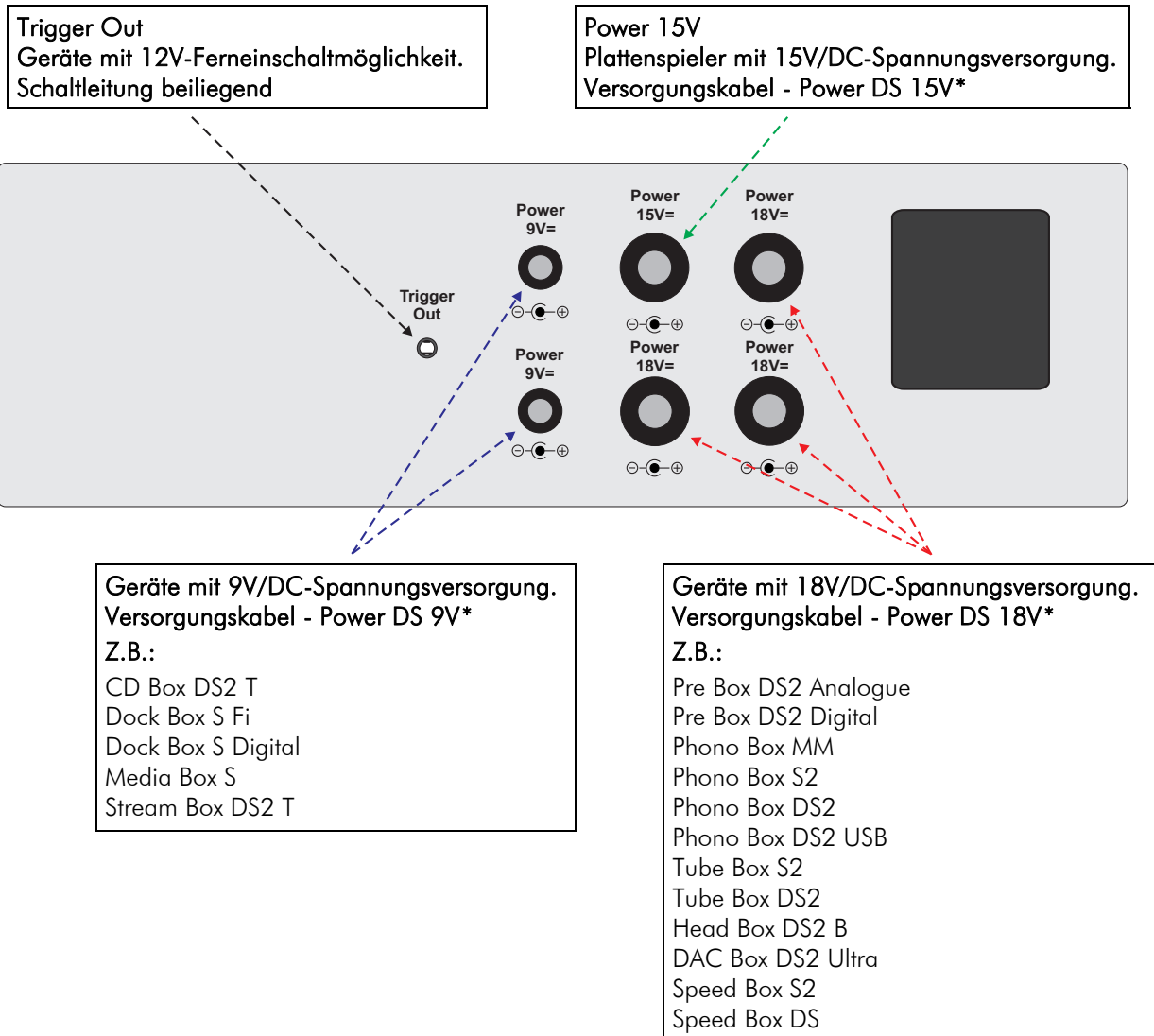
Filter-Elkokapazität:	10.000uF
Stromausgänge:	2x 9V/2A DC maximal (Koaxialbuchse mit Mittelkontakt Ø 1,8mm) 3x 18V/1A DC maximal (Koaxialbuchse mit Mittelkontakt Ø 2,5mm) 1x 15V DC (Koaxialbuchse mit Mittelkontakt Ø 2,1 mm)
Schaltspannungsausgang:	2-polige Klinkenbuchse Ø 2,5mm
Netzanschluss:	3-polige Kaltgeräte-Netzbuchse nach IEC-Standard
Maße B x H x T (mit Buchsen):	206 x 71 x 194 (200) mm
B x H Gerät mit Holzwanen:	240x 72mm
Gewicht:	3.100g
Gewicht Gerät mit Holzwanen:	zuzüglich ca. 490g (Gewicht ist abhängig vom gewählten Holz)



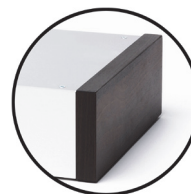
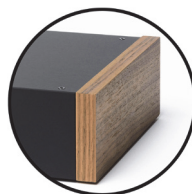
* ESR - Equivalent Series Resistance

Pro-Ject Power Box DS2 Sources

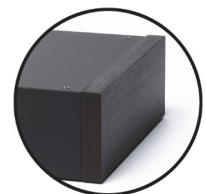
Kompatibilität mit Plattenspielern und Quellgeräten der S2- und DS2-Linie



Walnuss



Eukalyptus



Irrtum und technische Änderungen vorbehalten

Plattenspieler und Geräte aus dem Box Design-Programm von Pro-Ject Audio mit **Wechselspannungsversorgung** (AC-Netzteil) können **nicht** mit einer Power Box DS2 Sources betrieben werden.

Verstärker aus der DS2-Linie von Pro-Ject Audio sind **nicht** zum Betrieb an einer Power Box DS2 Sources geeignet. Verstärker aus der DS2-Linie können durch das optionale Linear-Netzteil Power Box DS2 Amp aufgewertet werden.

* Optional erhältliche Niedervolt-Versorgungskabel mit elektrischer Schirmung als Alternative zu den beiliegenden Standardkabeln.

