

## Pro-Ject Head Box DS2 B

Kopfhörerverstärker mit Einstellmöglichkeit zur Anpassung an den Kopfhörer. Verstärkung einstellbar. Symmetrischer und unsymmetrischer Ein- und Ausgang



### Technik für den guten Klang

- Symmetrische Signalführung über die XLR-Ein- und die XLR-Ausgänge verringert Einstreuungen
- Umschaltbare Ausgangsimpedanz des Kopfhörerausgangs (**High, Mid** und **Low**) zur individuellen Klangbeeinflussung
- Ausgelagertes Netzteil (im Lieferumfang enthalten)

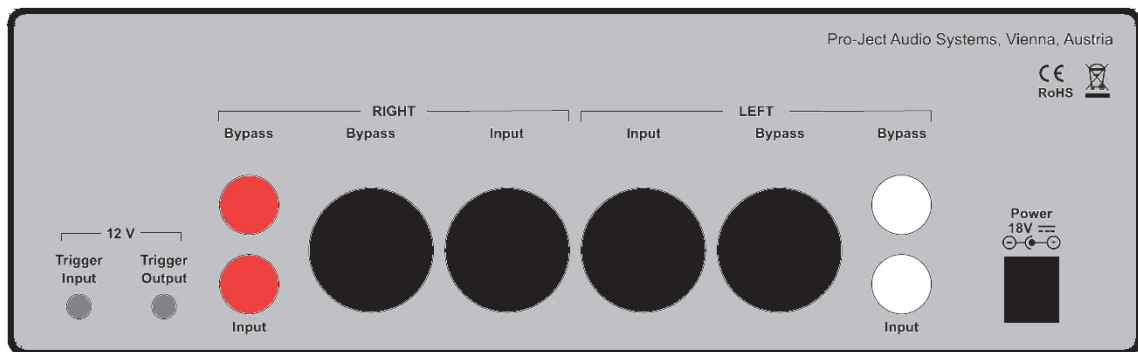
### Ausstattung

- Das in silbern oder schwarz erhältliche, solide Gehäuse aus gebürstetem Aluminium schützt vor elektromagnetischen Einstreuungen und Vibrationen (Mikrofonie).  
Optional Holzwanen matt lackiert in Eukalyptus und Walnuss
- Unsymmetrischer und symmetrischer Kopfhöreranschluss: Klinkenbuchse Ø 6,3mm und 4-polige XLR-Buchse
- Zwei angeschlossene Köpfhörer können parallel betrieben werden
- Zur besseren Aussteuerung ist die Verstärkung der Eingänge einstellbar
- Symmetrische und unsymmetrische Eingänge zum Anschluss eines Vor-/Vollverstärkers oder einer Signalquelle
- Symmetrische und unsymmetrische Hochpegelausgänge, an dem das Eingangssignal durchgeschleift anliegt
- Schaltungsspannungseingang (12V/DC) zum Fernein- und -ausschalten des Geräts.  
Schaltungsspannung zum Fernein- und -ausschalten anderer Geräte durchschleifbar
- Mit Schallleitungen verbunden lassen sich so mehrere Geräte der DS2-Linie mit einem Schaltungsvorgang an einem der Vorverstärker synchron ein- und ausschalten.  
Mit der den Vorverstärkern und dem MaiA DS2 beiliegenden Fernbedienung bequem auf Knopfdruck
- Komplette Elektronikinie im passenden Design verfügbar



Zur Netzstromaufbereitung sowie zum Fernein- und -ausschalten ist das optionale Linear-Netzteil Power Box DS2 Sources erhältlich.

## Pro-Ject Head Box DS2 B (Fortsetzung)

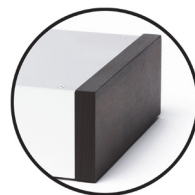
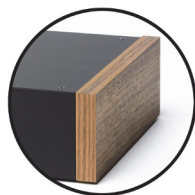


### Technische Daten

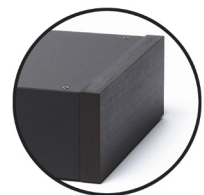
Impedanzen Kopfhörerausgang:	>8 Ohm
Leistung:	2x 550mW/290mW an 33/300 Ohm
Ausgangsimpedanz:	Einstellungen <b>High, Mid</b> und <b>Low</b>
Verstärkung	
unsymmetrischer Eingang:	0dB, 3dB, 9dB oder 12dB ohne Last
symmetrischer Eingang:	6dB, 9dB, 15dB oder 18dB ohne Last
Geräuschspannungsabstand:	98dBA bei Vollaussteuerung
Frequenzgang:	20Hz-20kHz/-0,5dB
Klirrfaktor:	0,02%
Kopfhörerbuchsen:	3-polige Klinkenbuchse Ø 6,3mm, 4-polige XLR-Buchse
Hochpegelaus- und -eingänge:	je 1 Paar RCA/Cinch-Buchsen und 1 Paar XLR-Buchsen
Belegung XLR-Buchsen:	<b>1</b> Masse, <b>2</b> Signalplus und <b>3</b> Signalminus
Schaltspannung:	12V Gleichspannung)
Schaltspannungsein- und -ausgang:	2-polige Klinkenbuchsen Ø 2,5mm
Netzanschluss:	Steckernetzteil, 18V/1A DC; 100-240V, 50/60Hz
Stromaufnahme:	200-250mA DC, <1W in Stand-By
Maße B x H x T (T mit Buchsen):	206 x 71 x 194 (200) mm
B x H Gerät mit Holzwanen:	240x 72mm
Gewicht:	1.490g ohne Netzteil
Gewicht Gerät mit Holzwanen:	zuzüglich ca. 490g (Gewicht ist abhängig vom gewählten Holz)



**Walnuss**



**Eukalyptus**



Irrtum und technische Änderungen vorbehalten